

Model Based Engineering Suite



Jan de Liefde
Scheepmakerij 242
3331 MB NL

jan.de.liefde@thecollective.si
<https://thecollective.si/>
06 46843947

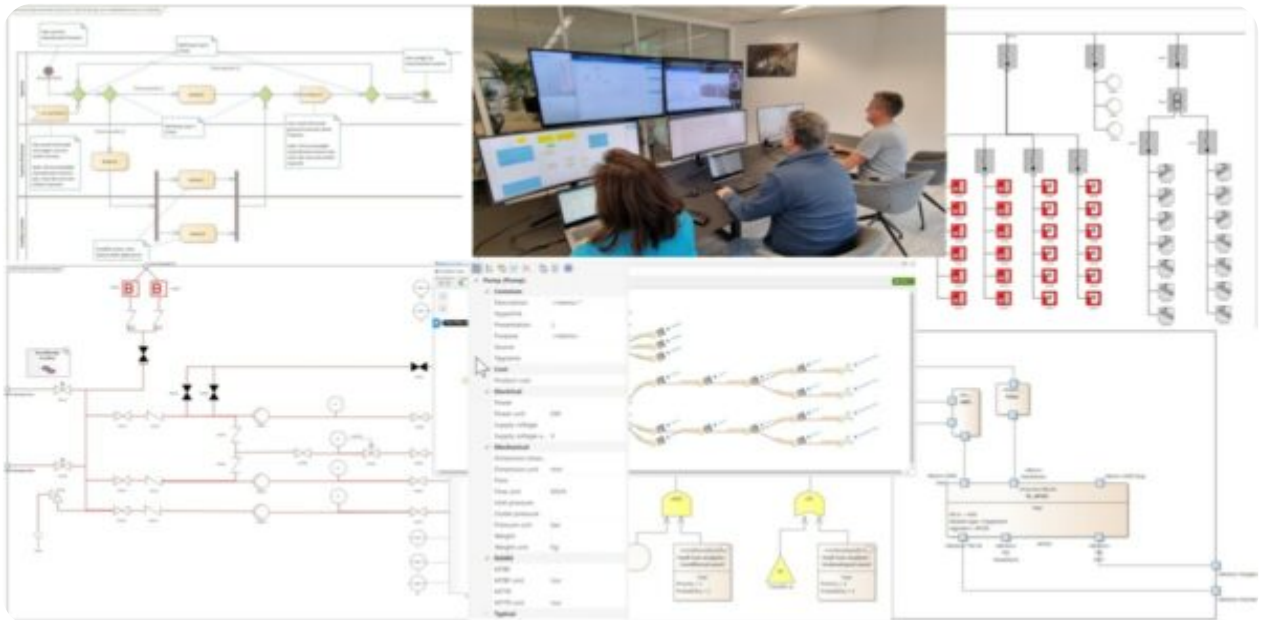
De Challenge

Het gebrek aan (een integraal) inzicht in ontwerp informatie, ontwerp status, risico's, issues en de impact van (voorgenomen) wijzigingen is een veelvoorkomend probleem binnen organisaties. Het toepassen van een document gedreven aanpak in combinatie met de toepassing van verschillende niet geïntegreerde applicaties ligt hier vaak aan ten grondslag.

De Solution

De Model Based Engineering omgeving (MBSE Suite) van The Collective is een omgeving waarin ontwerpers, managers en andere stakeholders multidisciplinair en integraal kunnen samenwerken vanuit een single source of truth. De omgeving biedt tevens de mogelijkheid om (bestaande) documentatie en andere applicaties te integreren. De MBSE Suite biedt een integrale ondersteuning voor de volgende processen:

- Proces ontwerp: process flow, hazards, etc,
- Basis en Detail Engineering: Functies, configuratie, Interfaces, P&ID, E, automatisering, FMEA, FTA, etc.
- Engineering management: reviews, risico's, wijzigingen, afwijkingen, document generatie, etc



De Businesscase

Organisaties kiezen voor de MBSE suite van The Collective omdat:

- De Integraliteit van hun ontwerp geborgd moet zijn en blijven gedurende de systeem life-cycle
- De Impact van wijzigingen integraal kan worden ingeschat
- Risico's, wijzigingen en afwijkingen integraal beoordeeld moeten kunnen worden
- Gebruikers op verschillende locaties moeten werken
- Als alternatief voor het toepassen van de bestaande plant engineering toepassingen